

Cloth Face Coverings

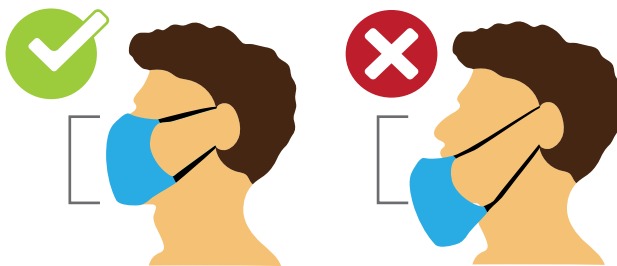


Wear a cloth face covering, such as a mask or bandana, any time you are in a public place

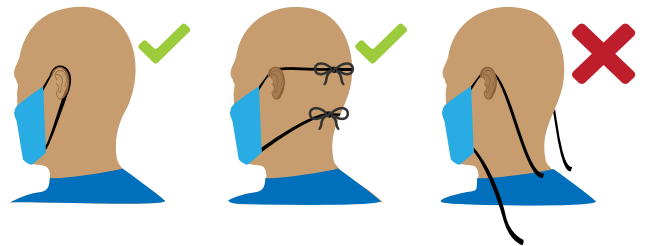


Your cloth face covering should:

Fit snugly but comfortably against the sides of your face



Be secured with ties or ear loops



Removing your face covering:

Be careful not to touch your eyes, nose, or mouth when removing your face covering



Wash your hands immediately after removing your face covering



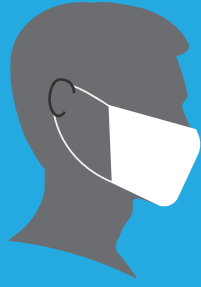
Face coverings should not be used on:

- children under age 2
- anyone who has trouble breathing
- anyone who can't remove it without assistance



Salt Lake County Health Department promotes and protects community and environmental health
SaltLakeHealth.org

Revestimientos Faciales de Tela



Use un paño que cubra la cara,
como una máscara o pañuelo,
cada vez que esté en un lugar
público

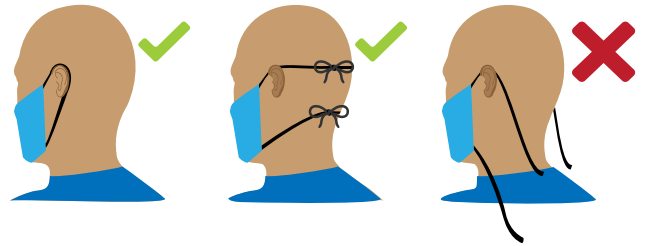
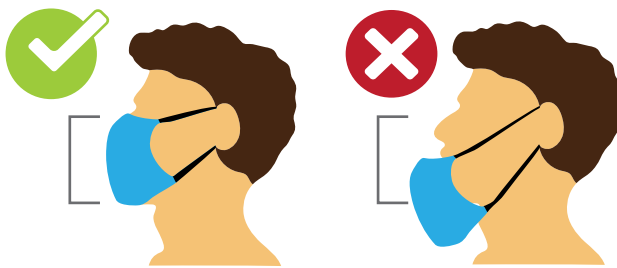


Asegúrate de lavar
regularmente con tu
ropa

La cubierta facial de tela debe:

Se ajusta perfectamente pero cómodamente
a los lados de la cara

Asegure con lazos o orejeras



Quitándose la máscara:

Tenga cuidado de no tocarse los ojos, la nariz o
la boca al quitar la cubierta de la cara

Lávese las manos inmediatamente
después de quitar la cubierta de la
cara.



Las máscaras no deben usarse en:

- niños menores de 2 años
- cualquiera que tenga problemas para respirar
- cualquiera que no pueda eliminarlo sin ayuda



El Departamento de Salud
del Condado de Salt Lake
promueve y protege la salud
comunitaria y ambiental
SaltLakeHealth.org