

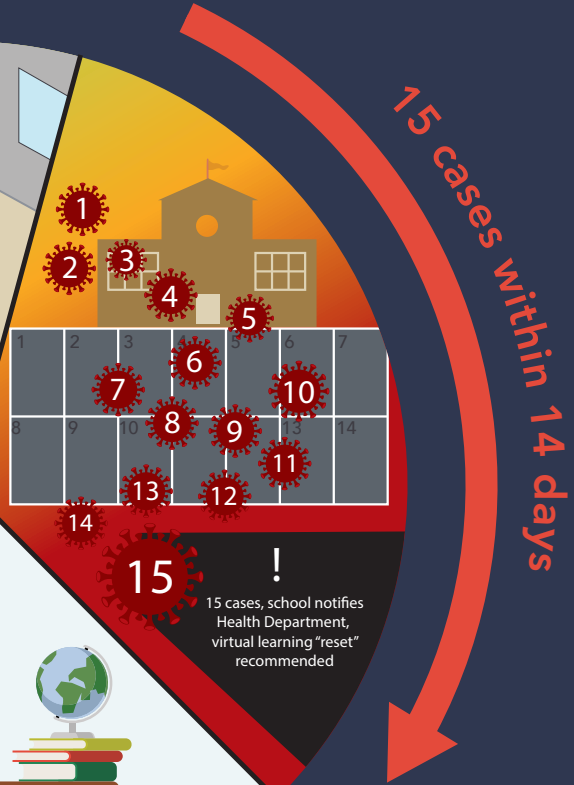
# 15 Cases in 14 Days?

Public health experts  
**STRONGLY RECOMMEND**  
you move to  
**virtual instruction**  
FOR 14 DAYS



How it works:

School is open for in-person learning



School reopens  
Day 15  
Day 14  
(last day of reset)

Virtual Learning "reset" recommended



Day 1 of reset

15 cases, school notifies Health Department, virtual learning "reset" recommended

The 14 days begins on the date the health department receives notice of the 15<sup>th</sup> case, and the timeframe is independent of any positive student's isolation period.



The 14-day virtual period is like a "reset" button intended to halt COVID transmission in the school and give the school community a chance to start fresh with COVID-free in-person learning.

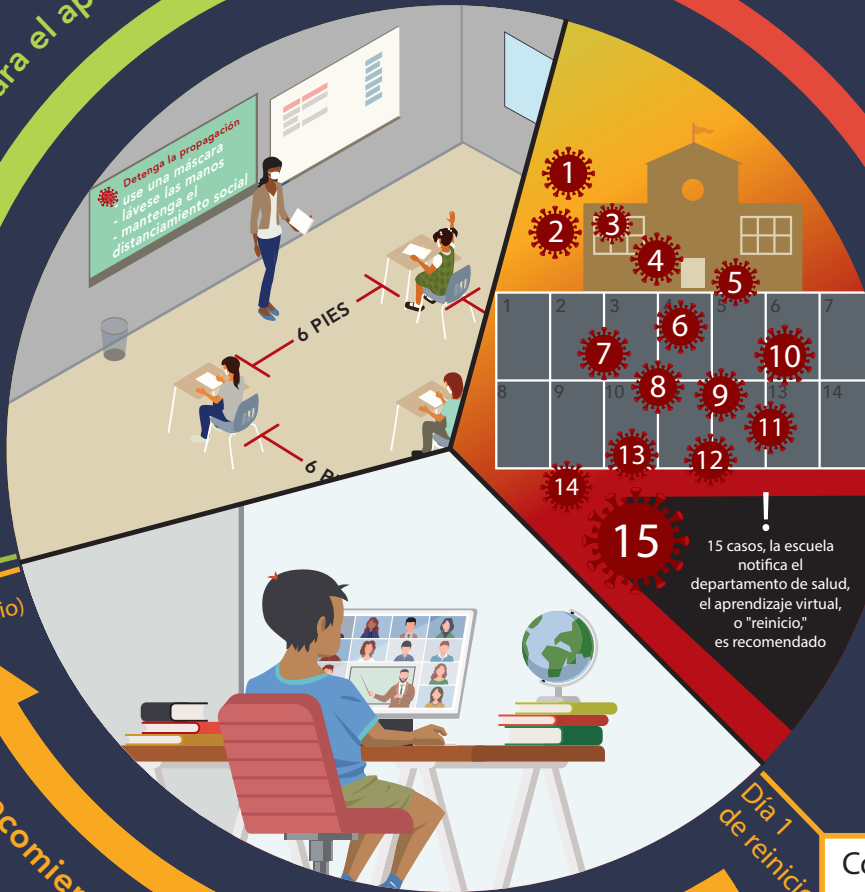
# 15 Casos en 14 Días?

Expertos en salud pública  
**RECOMIENDAN SERIAMENTE**  
que se mude a  
**instrucción virtual**  
POR 14 DÍAS



## Cómo Funciona:

La escuela está abierta para el aprendizaje en persona



15 casos en 14 días

La escuela reabre  
Día 15  
Día 14  
(último día de reinicio)

Se recomienda el "reinicio" para el aprendizaje virtual

Día 1 de reinicio

Comienzan los 14 días en la fecha cuando el departamento de salud recibe aviso de el 15 caso, y el plazo es independiente de cualquier estudiante que da positivo durante el período de aislamiento.



El período virtual de 14 días es como un botón de "reinicio" con el propósito de detener la transmisión de COVID en la escuela y darle a la comunidad escolar la oportunidad de empezar de nuevo con el aprendizaje en persona sin COVID.