

ANÚNCIO



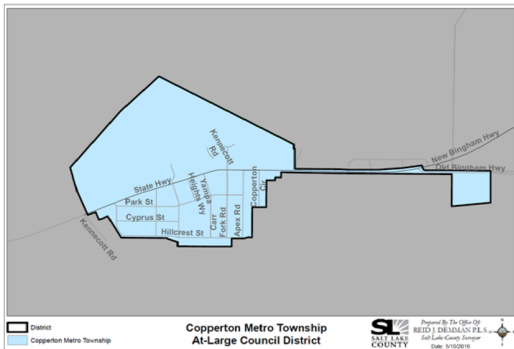
SHERRIE SWENSEN
Salt Lake County Clerk

DISTRITOS CONSEJALES DE LOS MUNICIPIOS METROPOLITANOS Y DISTRITOS DEL CONSEJO DE LA CIUDAD DE MILLCREEK

Este es un anuncio informando que los distritos de los municipios metropolitanos y de los distritos del consejo de la ciudad de Millcreek están especificados en los siguientes mapas. También se anuncia los periodos iniciales de servicio para cada uno de los cargos de los consejos de los distritos municipales. Al igual se anuncia el periodo inicial de servicio para el cargo de alcalde de la ciudad de Millcreek y para los cargos de consejo de la ciudad de Millcreek. Las fechas de presentación de candidatura para estos cargos son desde el 4 de enero de 2016 hasta el 17 de marzo de 2016.

MUNICIPIO METROPOLITANO DE COPPERTON

El siguiente mapa demuestra el municipio metropolitano de Copperton:

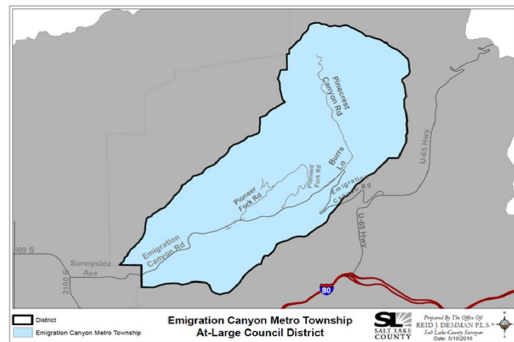


Los periodos iniciales de servicio para los puestos de miembros de consejo del Municipio Metropolitano de Copperton son:

Distritos para el Consejo: 5 posiciones por acumulación
(Periodos iniciales de servicio serán determinados por sorteo—dos miembros servirán por un año, tres miembros servirán por 3 años)

MUNICIPIO METROPOLITANO DE EMIGRATION CANYON

El siguiente mapa demuestra el municipio metropolitano de Emigration Canyon:

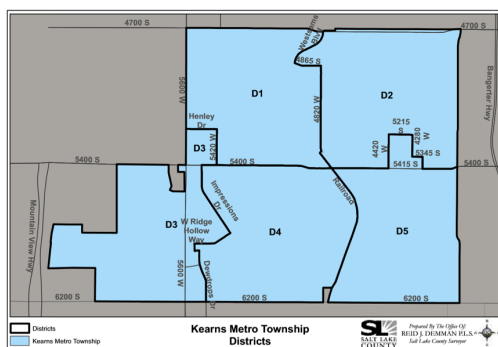


Los periodos iniciales de servicio para los puestos de miembros de consejo del Municipio Metropolitano de Emigration Canyon son:

Distritos para el Consejo: 5 posiciones por acumulación
(Periodos iniciales de servicio serán determinados por sorteo—dos miembros servirán por un año, tres miembros servirán por 3 años)

MUNICIPIO METROPOLITANO DE KEARNS

El siguiente mapa demuestra los límites de los cinco distritos de consejo dentro del municipio metropolitano de Kearns:

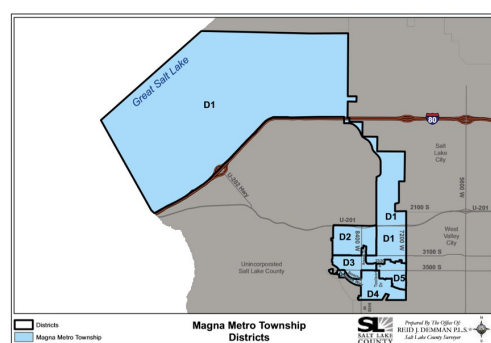


Los periodos iniciales de servicio para los puestos de miembros de consejo del Municipio Metropolitano de Kearns son:

Distritos del Consejo 2, 4: 1 (un) año
Distritos del Consejo 1, 3, 5: 3 (tres) años

MUNICIPIO METROPOLITANO DE MAGNA

El siguiente mapa demuestra los límites de los cinco distritos de consejo dentro del municipio metropolitano de Magna:

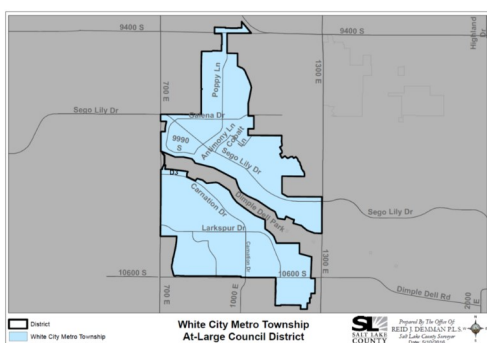


Los periodos iniciales de servicio para los puestos de miembros de consejo del Municipio Metropolitano de Magna son:

Distritos del Consejo 2, 4: 1 (un) año
Distritos del Consejo 1, 3, 5: 3 (tres) años

MUNICIPIO METROPOLITANO DE WHITE CITY

El siguiente mapa demuestra el municipio metropolitano de White City:

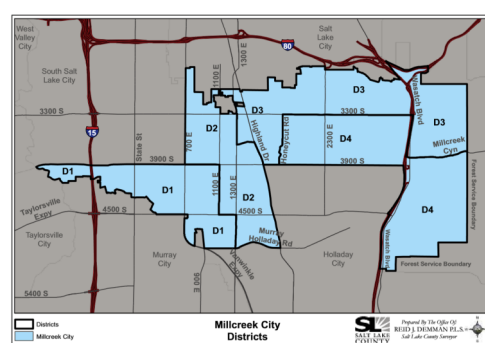


Los periodos iniciales de servicio para los puestos de miembros de consejo del Municipio Metropolitano de White City son:

Distritos para el Consejo: 5 posiciones por acumulación
(Periodos iniciales de servicio serán determinados por sorteo—dos miembros servirán por un año, tres miembros servirán por 3 años)

CIUDAD DE MILLCREEK

El siguiente mapa demuestra los límites de los cinco distritos de consejo dentro de la Ciudad de Millcreek:



Los periodos iniciales de servicio para los puestos de Alcalde de la Ciudad de Millcreek y los cuatro miembros del Consejo de la ciudad son:

Alcalde de la Ciudad: 3 (tres) años
Distritos del Consejo 2, 4: 1 (un) año
Distritos del Consejo 1, 3, 5: 3 (tres) años

Si necesita asistencia, por favor llame a **385-GOT-VOTE (385-468-8683)** o visite www.GOT-VOTE.org.